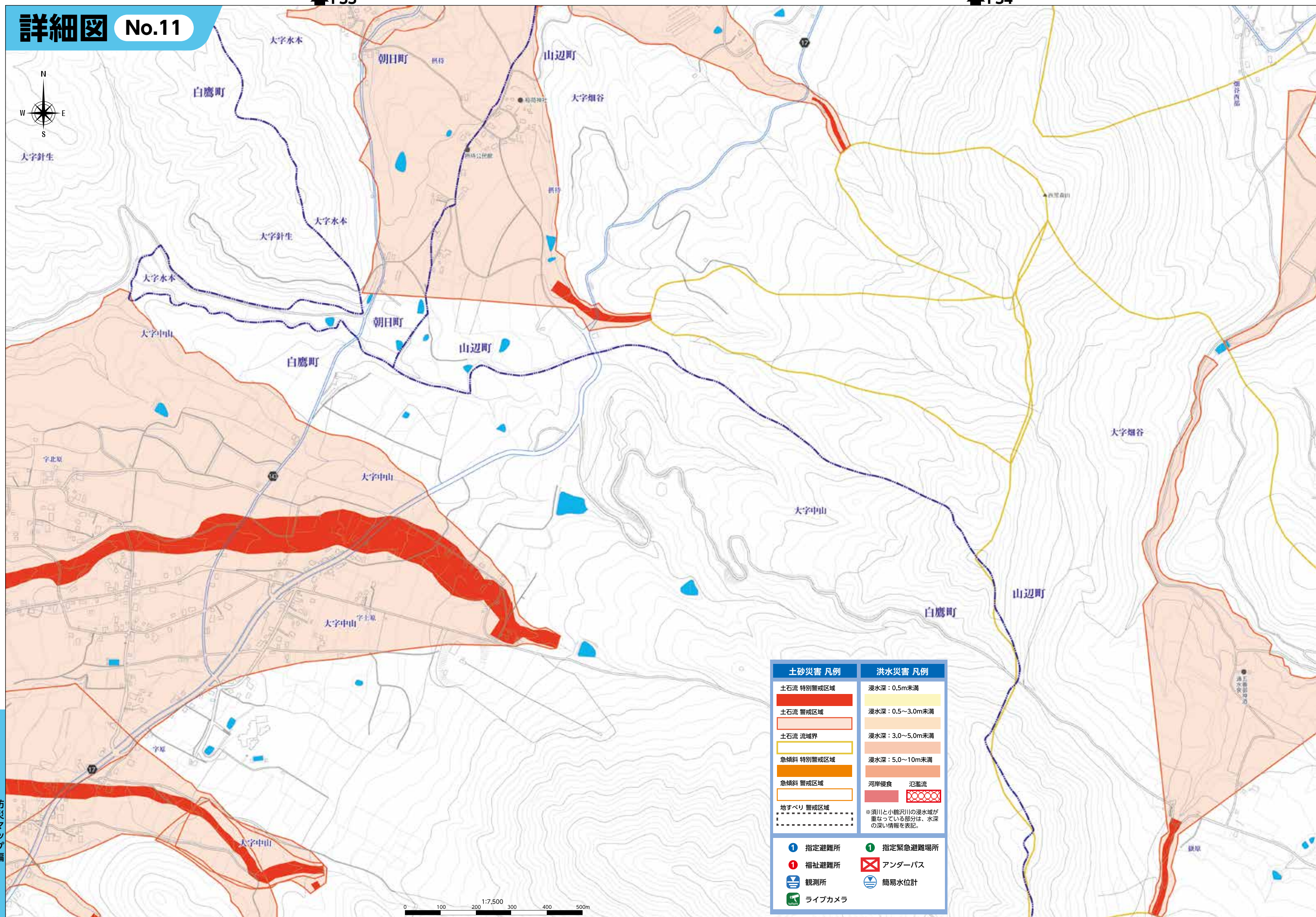




大字針生

▲P33

▲P34



土砂災害 凡例	洪水災害 凡例
土石流 特別警戒区域	浸水深：0.5m未満
土石流 警戒区域	浸水深：0.5～3.0m未満
土石流 流域界	浸水深：3.0～5.0m未満
急傾斜 特別警戒区域	浸水深：5.0～10m未満
急傾斜 警戒区域	河岸侵食 氾濫流
地すべり 警戒区域	※須川と小鶴沢川の浸水域が重なっている部分は、水深の深い情報を表記。
① 指定避難所	① 指定緊急避難場所
② 福祉避難所	⊗ アンダーパス
③ 観測所	④ 簡易水位計
⑤ ライブカメラ	

0 100 200 300 400 500m
1:7,500

▶ P41

防災マップ編